

**DETTAGLI**

- Bottoni a pressione
- Taschino portapenne sulla manica

**TAGLIE**

XS ÷ XXXL  
Slim Fit

**COLORE**

C01 Bianco  
U32 Nero

**TESSUTO**

97% cotone  
3% elasthan  
185 g / m<sup>2</sup>



Le misure indicate si riferiscono alle taglie **S** per i capi femminili, **L** per i capi maschili. Per i capi a taglia unica le misure indicate sono effettive.

La giacca Celine è un capo di punta della collezione Essential: realizzata in cotone elasticizzato, che facilita il movimento, ha una mano morbida, molto apprezzata dai clienti per la sensazione di confort quando indossata. Presenta una vestibilità Slim Fit, caratterizzata da due tagli sul davanti, un porta penne sulla manica sinistra e il collo classico coreano, seguito dall'abbottonatura doppio petto con automatici nascosti. Celine è proposta nei colori bianco e nero ed ha la sua variante maschile nella giacca Augustin.

**COLORI DISPONIBILI**



C01 Bianco



U32 Nero

TABELLE TAGLIE  
E CORRISPONDENZE

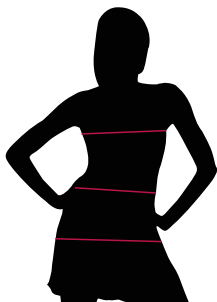
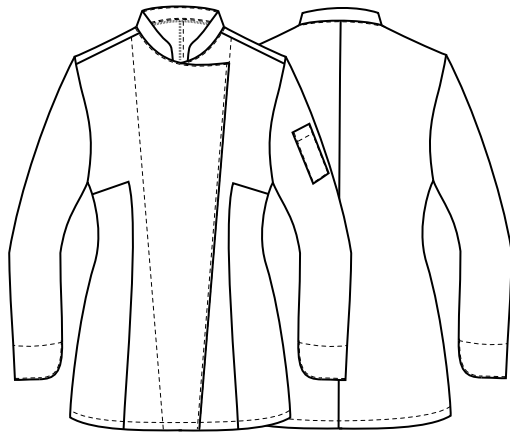


TABELLA ST-K1 SLIM FIT									
TAGLIA	XS	S	M	L	XL	XXL	XXXL	4XL	5XL
1 - SPALLE									
2 - CIRCONFERENZA TORACE	82-86	87-90	91-94	95-100	101-106	107-114	115-122	123-132	135-142
3 - CIRCONFERENZA VITA	71-75	76-79	80-83	84-90	91-97	98-106	107-116	117-126	127-136
4 - CIRCONFERENZA BACINO	92-96	97-100	101-104	105-110	111-116	117-124	125-132	133-142	143-152

**GUIDA ALLE TAGLIE** **1)** Prendere le misure anatomiche (corpo con abbigliamento intimo) senza stringere mantenendo ben teso il metro. **Nota:** nel caso vogliate indossare dei camici già con dell'abbigliamento sotto prendete le misure già abbigliati. **2)** Nel caso tra le misure prese vi fosse una misura a cavallo fra 2 taglie vi consigliamo di prendere quella più grande. **3)** Le misure della tabella sono espresse in centimetri.

68,5 cm



**DETAILS**

- Press studs
- Pen pocket on sleeve

**SIZES**

XS ÷ XXXL  
Slim Fit

**COLOURS**

C01 White  
U32 Black

**FABRIC**

97% cotton  
3% elastane  
185 g / m<sup>2</sup>



The measures indicated refer to sizes **S** for women, **L** for men. For one-size-fits-all garments, the measurements indicated are effective.

The Celine jacket is a flagship item of the Essential collection: made of stretch cotton, which facilitates movement, it has a soft hand, much appreciated by customers for the feeling of comfort when worn. She has a Slim Fit, characterized by two cuts on the front, a pen holder on the left sleeve and the classic Korean collar, followed by double-breasted buttoning with hidden press studs. Celine is proposed in black and white and has its masculine variant in the Augustin jacket.

**AVAILABLE COLOURS**



C01 White



U32 Black

SIZE TABLES  
AND CORRESPONDENCES

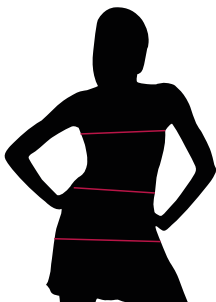


TABLE ST-K1 SLIM FIT									
SIZE	XS	S	M	L	XL	XXL	XXXL	4XL	5XL
1 - SHOULDERS									
2 - CHEST CIRCUMFERENCE	82-86	87-90	91-94	95-100	101-106	107-114	115-122	123-132	135-142
3 - WAIST CIRCUMFERENCE	71-75	76-79	80-83	84-90	91-97	98-106	107-116	117-126	127-136
4 - HIPS CIRCUMFERENCE	92-96	97-100	101-104	105-110	111-116	117-124	125-132	133-142	143-152

**SIZE GUIDE** **1)** Take the anatomical measurements (body with underwear) without tightening, keeping the measuring tape taut. Note: in case you want to wear of the gowns already with the clothing underneath take the measurements already dressed. **2)** If there is a measure between 2 sizes between the measurements taken, we advise you to take the bigger one. **3)** The measurements in the table are expressed in centimeters.